

# PORTUGAL EM FALTA — ATLAS IMPROVÁVEL

Sob o escrutínio de todos está um país que se reconhece na construção de um labor quotidiano — sociólogos, historiadores, artistas, antropólogos, psicólogos, escritores, cientistas refletem sobre a nação edificada pelas pessoas que habita(ra)m os seus múltiplos espaços.

Composto por trinta artigos, fruto do trabalho de conceituados investigadores e académicos, documentados com imagens de arquivos de referência e ilustrados com fotografias de autor, e por dez infografias que refletem a importância da ilustração na comunicação, cumprindo um desígnio a um tempo informativo e estético, este Atlas desenha a cartografia das nossas vivências enquanto fazedores da história comum, num registo que privilegia o conhecimento plural e assenta no espírito científico da dúvida metódica para não apontar caminhos já tantas vezes batidos, mas antes para perspetivar as rotas demandadas pelas inquietações de uma sociedade desperta, de todos e para todos.

Esta publicação, repleta de questões que interrogam o nosso legado, entronca na tessitura das geografias contemporâneas, franqueando as fronteiras da sujeição ao que está instituído por mera conveniência para participar na construção de novas paisagens, apenas improváveis na sua singularidade.

Além de se dirigir ao grande público, a obra apresenta-se como um recurso de inestimável valor pedagógico no desenvolvimento da Educação para a Cidadania, domínio recentemente reforçado pelo Ministério da Educação na matriz curricular do Ensino Básico e Secundário, numa ótica de compromisso que confronta professores e estudantes com as preocupações e problemas reais da maioria da população portuguesa.

A obra será apresentada nos dias 17 de novembro, no Auditório do Hospital Júlio de Matos, Av. do Brasil 116 em Lisboa, e 24 de novembro, no Auditório do Polo Zero, Rua de São Filipe de Nery no Porto, em dois eventos que incluirão, pela sua índole, momentos improváveis. **Portugal em falta. Atlas improvável** será comercializado, a partir da primeira semana de novembro, com o jornal *Le monde diplomatique* e estará disponível nas principais bancas e livrarias de todo o País.





## ESPAÇOS DO TRABALHO

### O TRABALHO ESCONDIDO NAS COISAS

#### QUEM CONSTRUIU OS SOCALCOS DO DOURO?

Os trabalhos da vinha e a transformação da paisagem — **DULCE FREIRE**

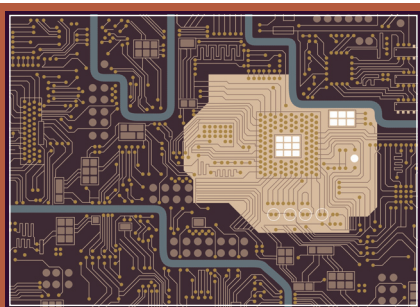
#### TRABALHAR NO VIDRO

A fábrica na fronteira entre matéria e sociedade — **EMÍLIA MARGARIDA MARQUES**

#### TRABALHO DOMÉSTICO IMIGRANTE

O encarceramento quotidiano de expectativas — **NUNO DIAS**

### INFOGRAFIA MORRER A TRABALHAR



## ESPAÇOS URBANOS

### CIDADE, LUGAR ONDE

#### A VERGONHA

Desvio do descrédito e estratégias de mobilidade residencial e social no Bairro do Aleixo — **JOÃO QUEIRÓS**

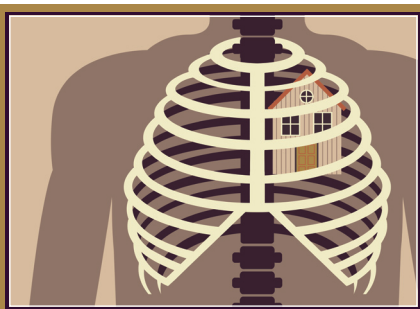
#### O «ESPAÇO» DOS SUBÚRBIOS

Notas sobre a expansão (sub)urbana na região do Grande Porto — **MARIA INÊS COELHO**

#### A MOURARIA DE LISBOA — A SUA TRANSFORMAÇÃO

Produção e estetização das cidades — **ANA ESTEVENS**

### INFOGRAFIA LIXO LUSITANO



## ESPAÇOS ÍNTIMOS

### «É UMA CASA PORTUGUESA, COM CERTEZA...»

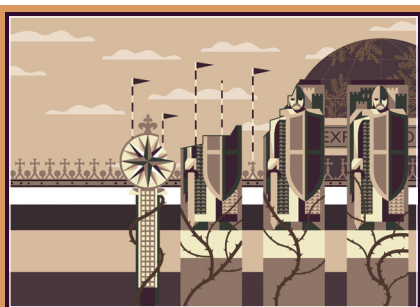
METAMORFOSES RECENTES DA HABITAÇÃO RURAL — **JOSÉ MANUEL SOBRAL**

O NEXO FINANÇA-HABITAÇÃO EM PORTUGAL — **ANA CORDEIRO SANTOS**

#### NA PERIFERIA

Notas sobre o trabalho e a vida das trabalhadoras domésticas (1940-1970) — **INÊS BRASÃO**

### INFOGRAFIA BRANDOS COSTUMES



## ESPAÇOS (PÓS-)COLONIAIS

### O QUE RESTA DO IMPÉRIO

#### A QUESTÃO DO «TRABALHO INDÍGENA»

No império colonial português — **MIGUEL BANDEIRA JERÓNIMO**

#### FOTOGRAFIA, HISTÓRIA E ÉTICA

Do colonial ao digital — **FILIPA LOWNDES VICENTE**

#### «RETORNADOS», QUEM?

— **ELSA PERALTA**

### INFOGRAFIA ESCRAVOS A BORDO



## ESPAÇOS À MARGEM

### À MARGEM

#### CUIDAR, VIGIAR E REGISTRAR

Nos domínios da Roda do Porto (1689-1864) — **ANA MOREIRA E PATRÍCIA ALVES**

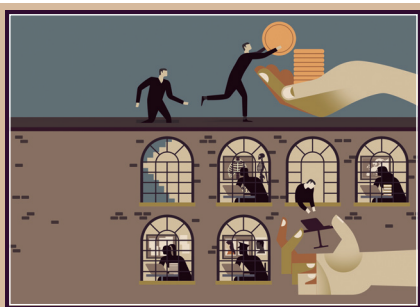
#### CIGANOS EM PORTUGAL

Uma conquista lenta da plena cidadania — **ALEXANDRA CASTRO**

#### VITIMIZAÇÃO, CRIME OU TRABALHO?

Definir a prostituição, hoje — **ALEXANDRA OLIVEIRA**

### INFOGRAFIA IR DENTRO



## ESPAÇOS DOS PODERES PÚBLICOS

POLIEDRO ESTADO

DA ESCOLHA DA ESCOLA \_\_\_\_\_ NUNO DOMINGOS

GEOGRAFIAS DA MEMÓRIA

Os combatentes portugueses na I Guerra Mundial  
entre a filantropia e a conquista de direitos fundamentais — ANA PAULA PIRES

O CONTROLO DAS MOBILIDADES \_\_\_\_\_ VÍCTOR PEREIRA

**INFOGRAFIA PARA QUE SERVE O ESTADO SOCIAL?**



## ESPAÇOS SUBVERSIVOS

VENCIDOS MAS NÃO CONVENCIDOS

GEOGRAFIA DA REVOLUÇÃO

Ocupações, atentados e manifestações  
durante o período pós-revolucionário \_\_\_\_\_ DIEGO PALACIOS CEREZALES

MARIA DA FONTE

Uma revolução improvável \_\_\_\_\_ FÁTIMA SÁ E MELO FERREIRA

ENCONTROS IMEDIATOS COM LEGIONÁRIOS

A Legião Portuguesa e as classes populares \_\_\_\_\_ BRUNO MONTEIRO

**INFOGRAFIA PUNHOS ERGUIDOS?**



## ESPAÇOS DAS DIFERENÇAS

VIVER AS DIFERENÇAS

RECONHECER O ISLÃO

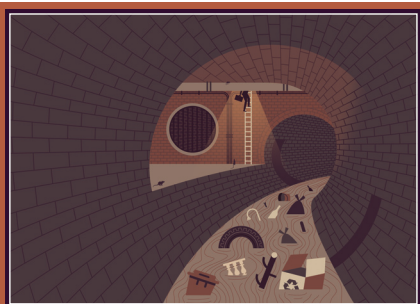
Legados coloniais, migrações globais  
e islamofobia em Portugal \_\_\_\_\_ JOSÉ MAPRIL

HISTÓRIA DE UMA QUESTÃO

O movimento LGBT em Portugal \_\_\_\_\_ MIGUEL VALE DE ALMEIDA

ANARQUISTAS E VEGETARIANOS \_\_\_\_\_ DIOGO DUARTE

**INFOGRAFIA EI-LOS QUE CHEGAM**



## ESPAÇOS OCULTOS

NOTÍCIAS DO SUBTERRÂNEO

PODERES INVISÍVEIS

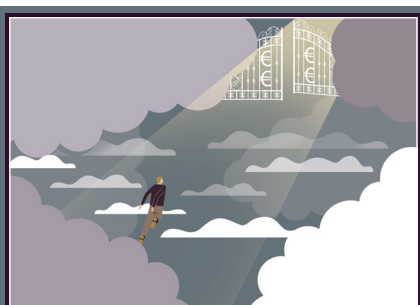
A corrupção em Portugal entre a aquiescência  
e a revolta individualizada \_\_\_\_\_ LUÍS BERNARDO

CONTRABANDO E RELAÇÕES TRANSFRONTEIRIÇAS — JOÃO BAÍA

DROGAS ILÍCITAS

O interdito absoluto e o cálculo de custo-benefício \_\_\_\_\_ MIGUEL CHAVES

**INFOGRAFIA PARA ONDE VAI O DINHEIRO?**



## ESPAÇOS IMAGINADOS

IMAGINAR PORTUGAL

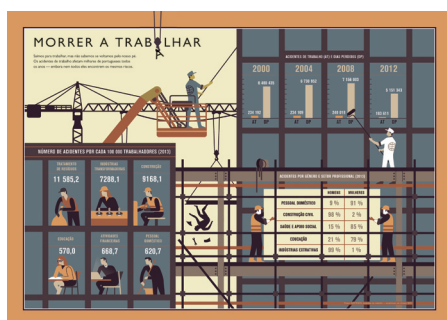
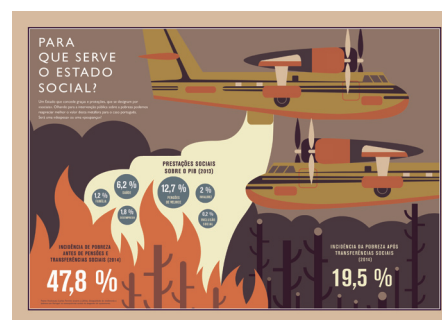
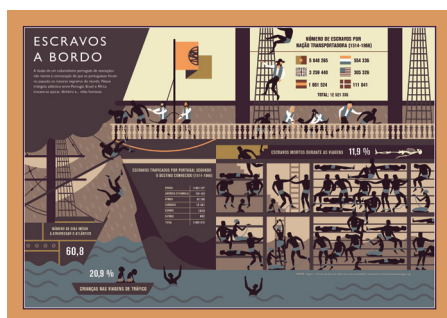
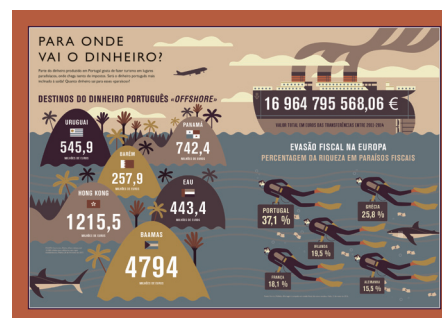
DA MOREFOBIA À MOREFILIA

Venturas e desventuras de *Utopia*,  
de Thomas More, em Portugal \_\_\_\_\_ FÁTIMA VIEIRA

MUSEU DO PORTUGAL FUTURO \_\_\_\_\_ NUNO CAMARNEIRO

PORTUGAL 2051? «A CIDADE E AS SERRAS» \_\_\_\_\_ TELMO ALCOBIA

**INFOGRAFIA GOLPES DA SORTE**

ESPAÇOS  
DO TRABALHOESPAÇOS  
DOS PODERES  
PÚBLICOSESPAÇOS  
URBANOSESPAÇOS  
SUBVERSIVOSESPAÇOS  
ÍNTIMOSESPAÇOS  
DAS DIFERENÇASESPAÇOS  
(PÓS-)COLONIAISESPAÇOS  
OCULTOSESPAÇOS  
À MARGEMESPAÇOS  
IMAGINADOS